

分譲タイプ 賃貸マンション
上池台マンション 最上階 1210号室

賃料 87,000円
管理費 5,000円

旗の台4分
 東急大井町線 「長原」徒歩3分
 東急池上線 「洗足」徒歩10分

眺望抜群 3方角部屋
 駅近・店近生活至便
 追焚き機能付きオートバス

■室内設備■

- 玄関収納
- 大型クローゼット
- システムキッチン
- ユニットバス
- 独立洗面化粧台
- ウォームレットトイレ
- 室内洗濯機置場
- エアコン1台(新設)

■ネットワークシステム■

- 地デジ、BS視聴可
- Bフレッツ光接続可

■セキュリティ対策■

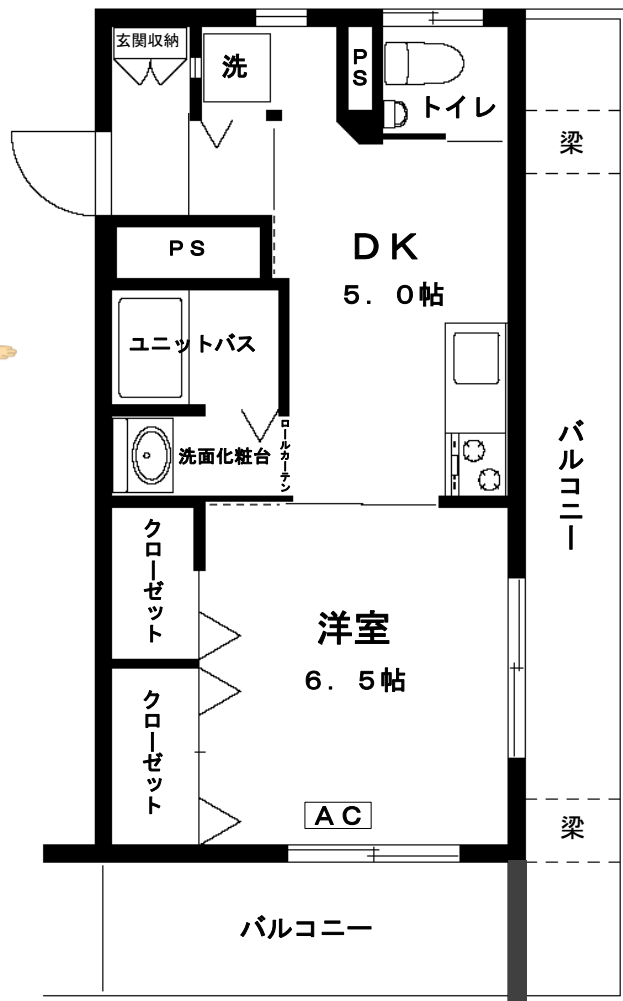
- TVモニター付オートロック
- 防犯カメラ設置

■共用設備■

- エレベーター2基
- 宅配ロッカー



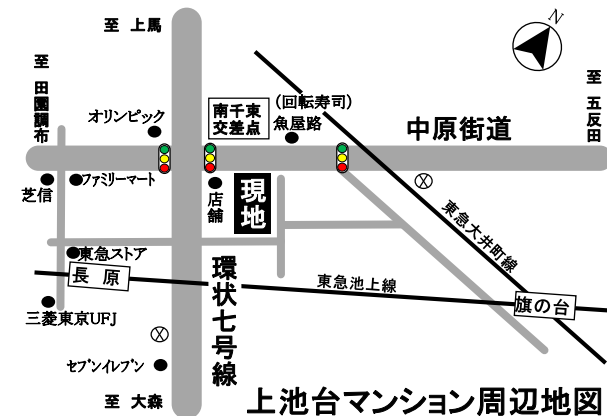
クロス全面張替完了 内見可



1DK 専有面積: 32.00㎡
 バルコニー面積: 15.00㎡

■物件概要■

- 所在地 東京都大田区上池台1-1-6
- 交通 東急池上線「長原」駅徒歩3分
 東急大井町線
 東急池上線「旗の台」駅徒歩4分
 東急目黒線「洗足」駅徒歩10分
- 構造 SRC造地上12階建 12階部分
- 賃貸条件■
- 賃料 87,000円 管理費 5,000円
- 敷金 1ヶ月 礼金 1ヶ月
- 契約期間 2年間(更新可)
- 更新料 新賃料の1ヶ月分
- 保険料 貸主指定(2年)20,000円
- 鍵交換代 15,000円
- 駐車場 有り 月額32,400円~
 (屋根付機械式駐車場 隣接地)
- バイク置場 有り 月額6,480円



※図面と現況が異なる場合は、現況優先とさせていただきます。

三慶商事株式会社
TEL03-3781-3101

ホームページ <http://sankeisyouji.com>
 「三慶 上池台」で検索下さい。
 東京都知事免許(14)第12197号
 〒145-0064 東京都大田区上池台1-1-6
 FAX 03-3781-3165

客付会社様へ	取引態様 貸主	手数料負担の割合	貸主	%	借主	100%
	情報公開日 平成30年11月1日	手数料配分の割合	元付	%	客付	100%