

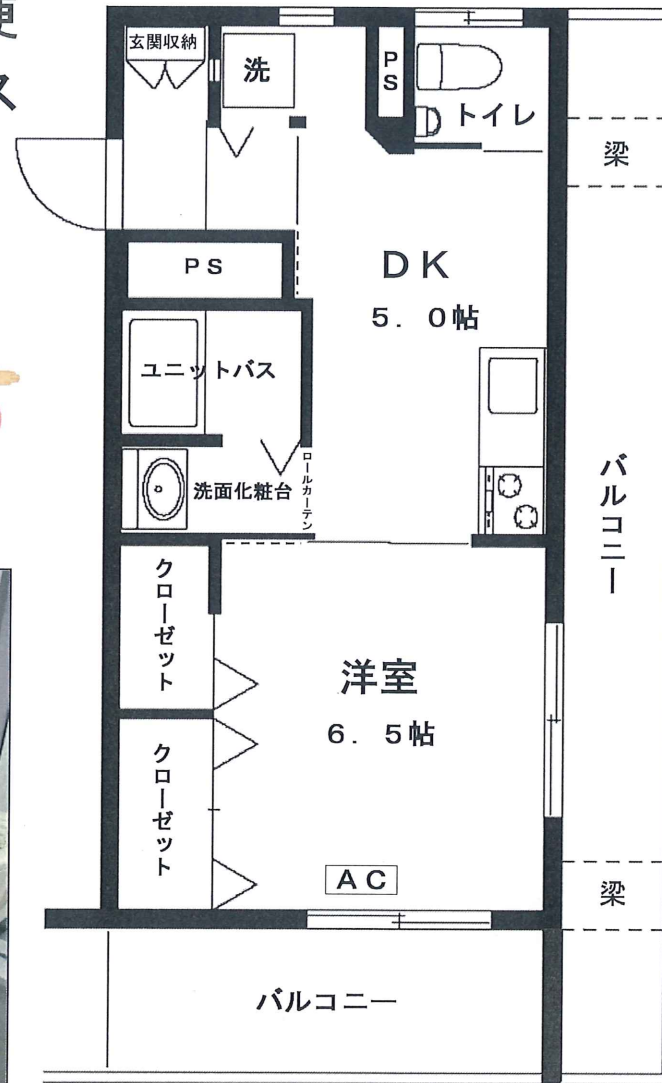
分譲タイプ 賃貸マンション 最上階 賃料 87,000円  
 上池台マンション 1210号室 管理費 5,000円

東急大井町線 旗の台4分  
 東急池上線 「長原」徒歩3分  
 東急池上線 「洗足」徒歩10分  
 東急目黒線

眺望抜群！ 3方角部屋！ 【内見可！】

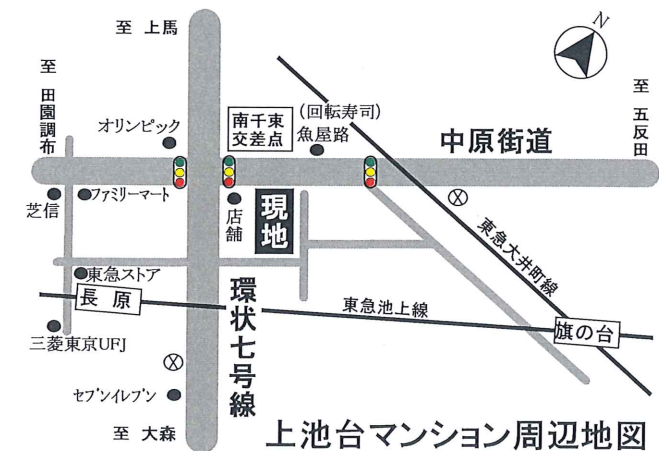
駅近・店近生活至便  
 追焚き機能付きオートバス

- 室内設備■
  - 玄関収納
  - 大型クローゼット
  - システムキッチン
  - ユニットバス
  - 独立洗面化粧台
  - ウォームレットトイレ
  - 室内洗濯機置場
  - エアコン1台
- ネットワークシステム■
  - 地デジ、BS視聴可
  - Bフレッツ光接続可
- セキュリティ対策■
  - TVモニター付オートロック
  - 防犯カメラ設置
- 共用設備■
  - エレベーター2基
  - 宅配ロッカー



1DK 専有面積: 32.00㎡  
 バルコニー面積: 15.00㎡

- 物件概要■
  - 所在地 東京都大田区上池台1-1-6
  - 交通 東急池上線「長原」駅徒歩3分  
東急大井町線  
東急池上線「旗の台」駅徒歩4分  
東急目黒線「洗足」駅徒歩10分
  - 構造 SRC造地上12階建 12階部分
- 賃貸条件■
  - 賃料 87,000円 □管理費 5,000円
  - 敷金 1ヶ月 □礼金 1ヶ月
  - 要保証会社 保証料40%
  - 契約期間 2年間(更新可)
  - 更新料 新賃料の1ヶ月分
  - 保険料 貸主指定(2年)20,000円
  - 鍵交換代 15,000円
  - 駐車場 有り 月額25,000円(税別)~  
(屋根付機械式駐車場 隣接地)



※図面と現況が異なる場合は、現況優先とさせていただきます。

三慶商事株式会社  
 TEL03-3781-3101

ホームページ <http://sankeisyouji.com>  
 「三慶 上池台」で検索下さい。  
 東京都知事免許(14)第12197号  
 〒145-0064 東京都大田区上池台1-1-6  
 FAX03-3781-3165

|   |                      |          |    |   |    |      |
|---|----------------------|----------|----|---|----|------|
| 客付会社様へ  | 取引態様<br>貸主           | 手数料負担の割合 | 貸主 | % | 借主 | 100% |
| AD10万   | 情報公開日<br>2020年11月25日 | 手数料配分の割合 | 元付 | % | 客付 | 100% |
| 広告掲載される場合は、必ず掲載依頼書をお送り下さい。<br>送付された時点で承諾といたします。(書式自由) |                      |          |    |   |    |      |