

分譲タイプ 賃貸マンション

上池台マンション

1209 号室

賃料 95,000円

管理費 8,000円

東急大井町線 **旗の台4分**
東急池上線
東急池上線「長原」徒歩3分
東急目黒線「洗足」徒歩10分

【3月下旬 内見可!】

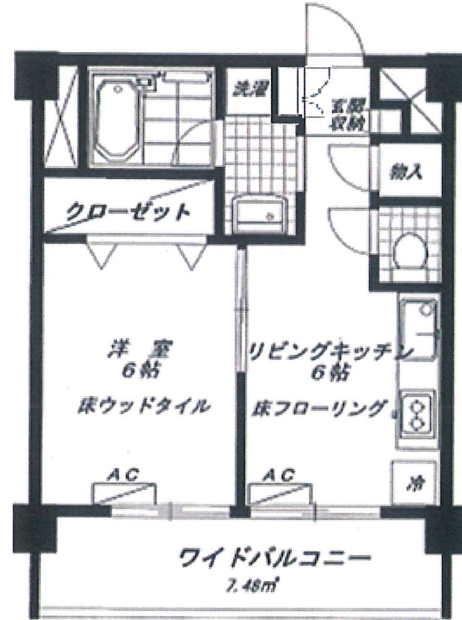
■室内設備■

- 新規追焚き給湯付ユニットバス (タカラスタンダード製)
- 新規システムキッチンW1800
- 新規浴室暖房乾燥機
- 新規洗面化粧台 W750
- DK・洋室床 エンビタイル張替 (メープル柄ベージュ)
- 脱衣室・トイレ床 フローリング張替(石目調:白)
- シングルレバー混合水栓 (オールインワン浄水器)
- エアコン2台
- 玄関収納2ヶ所+物入れ
- 大容量 クローゼット・収納
- LED照明(DK・洋室) (シーリングライト)
- ウォシュレット付きトイレ
- 室内洗濯機置場



■ネットワークシステム■

- 地デジ、BS視聴可
- Bフレッツ光接続可
- セキュリティ対策■
- オートロック
- 防犯カメラ設置
- 共用設備■
- エレベーター2基
- 宅配ロッカー



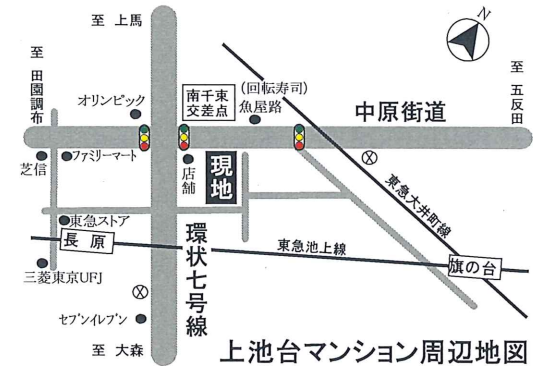
1DK 専有面積:33.00㎡ ベランダ面積:7.48㎡

■物件概要■

- 所在地 東京都大田区上池台1-1-6
- 交通 東急池上線「長原」駅徒歩3分
東急大井町線
東急池上線「旗の台」駅徒歩4分
東急目黒線「洗足」駅徒歩10分
- 構造 SRC造地上 12階建 12階部分
- 賃貸条件■
- 賃料 95,000円 管理費 8,000円
- 敷金 1ヶ月 礼金 1ヶ月
- 契約期間 2年間(更新可)
- 更新料 新賃料の1ヶ月分
- 保険料 貸主指定(2年)20,000円
- 鍵交換代 15,000円
- 駐車場 有り 月額25,000円(税別)~ (屋根付機械式駐車場 隣接地)



◆ 参考写真 (反転になります) ◆



※図面と現況が異なる場合は、現況優先とさせていただきます。

三慶商事株式会社
TEL03-3781-3101

ホームページ <http://sankeisyouji.com>
東京都知事免許(14)第12197号
〒145-0064 東京都大田区上池台1-1-6
FAX03-3781-3165

客付会社様へ

AD100%

広告掲載希望される場合は、掲載許諾依頼書をお送り下さい。
送付された時点で承諾いたします(書式自由)

取引態様	手数料負担の割合	貸主	%	借主	100%
貸主					
借主					
情報公開日	手数料配分の割合	元付	%	客付	100%
2021年3月1日					