

分譲タイプ 賃貸マンション

上池台マンション 809 号室

賃料 98,000円
管理費 8,000円

東急大井町線 旗の台 4分
東急池上線
東急池上線「長原」徒歩 3分
東急目黒線「洗足」徒歩 10分

<内装、設備をリフォーム！ 内見可！>

■新規設備■

- 追焚き給湯付ユニットバス (タカラスタンダード製)
- 浴室暖房乾燥機
- システムキッチンW1800
- 洗面化粧台 W750
- シングルレバー混合水栓
- ウォシュレット付きトイレ
- エアコン 1台
- DK・洋室床 エンビタイル張替 (メープル柄ベージュ)
- 脱衣室・トイレ床 フローリング張替(石目調:白)
- 壁クロス
- 建具交換(クローゼット扉、仕切り扉)
- LED照明(DK・洋室) (シーリングライト)

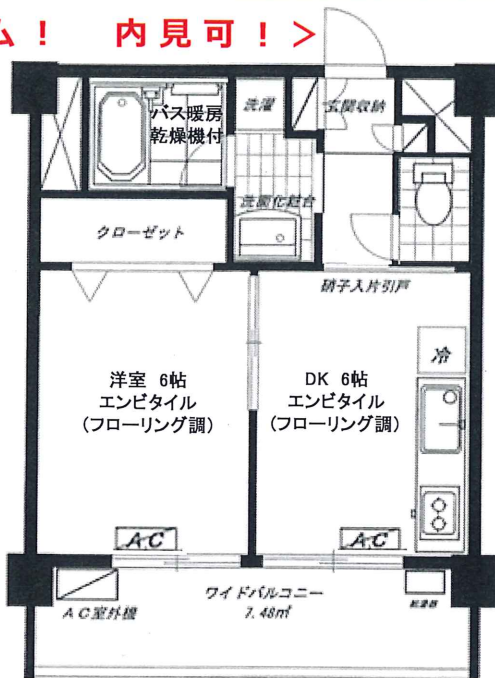
■ネットワークシステム■

- 地デジ、BS視聴可
- Bフレッツ光接続可
- セキュリティ対策■
- オートロック
- 防犯カメラ設置
- 共用設備■
- エレベーター2基
- 宅配ロッカー



二人入居
できます。

南向きバルコニー
日当り眺望良好



1DK 専有面積:33.00㎡ ベランダ面積:7.48㎡

■物件概要■

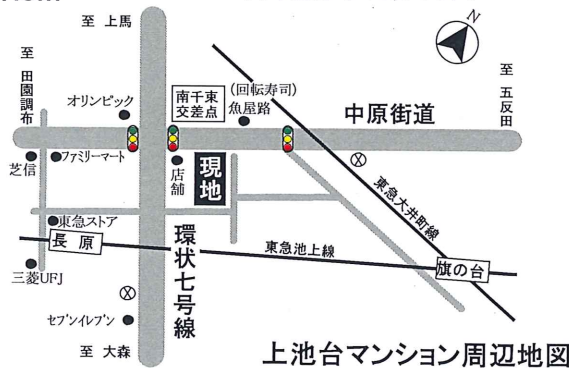
- 所在地 東京都大田区上池台1-1-6
- 交通 東急池上線「長原」駅徒歩 3分
東急大井町線
東急池上線「旗の台」駅徒歩 4分
東急目黒線「洗足」駅徒歩10分
- 構造 SRC造地上 12階建

■賃貸条件■

- 賃料 98,000円 □管理費 8,000円
- 敷金 1ヶ月 □礼金 1ヶ月
- 契約期間 2年間(更新可)
- 更新料 新賃料の1ヶ月分
- 保険料 貸主指定(2年)20,000円
- 鍵交換代 15,000円
- 駐車場 有り 月額22,000円(税別)~ (屋根付機械式駐車場 隣接地)
- 要保証会社 保証料50%(賃料+管理費)
次年度より10,000円



※図面と現況が異なる場合は、現況優先とさせていただきます。



三慶商事株式会社

TEL03-3781-3101

ホームページ <http://sankeisyouji.com>
東京都知事免許(16)第12197号
〒145-0064 東京都大田区上池台1-1-6

FAX03-3781-3165

広告掲載される場合は、必ず掲載依頼書をお送り下さい。
送付された時点で承諾いたします。(書式自由)

取引態様	貸主代理	手数料負担の割合	貸主	%	借主	100%
情報公開日	10月2日	手数料配分の割合	貸主	%	借主	100%

【重要】保証会社に提出する保証委託申込書は、保証会社ジェイリースのホームページから、不動産管理会社さま向け帳票ダウンロード→1-2【送付状署名】を取り出して記入し、お送りください。(保証プランはJ-ウイングです)